

Hope Chicago

Manual para los padres de Hope Chicago

2023-2024



Querido/a padres de Hope:

Es un placer darle la bienvenida a la familia Hope Chicago. Si usted es un padre o tutor de un Hope Scholar actual o futuro, ¡estamos construyendo una comunidad para usted! Como un padre de Hope Chicago, tiene acceso a muchos recursos para apoyarlo a usted, a su estudiante, a su familia y, también a su futuro si tu decides llegar a ser un Hope Parent Scholar.

En las siguientes páginas le explicaremos lo que significa ser un Hope Parent Scholar. Espero que consideres todo lo que podemos ofrecerle a través de nuestros socios. Si elige seguir un camino postsecundario o laboral, sepa que al igual que con su hijo, “toda la ciudad está detrás de usted”, también.

Lo más importante es saber que ser parte de la comunidad de Hope Parent es tuya solo porque eres tú. Hope Chicago cree en invertir en familias enteras y comunidades enteras. Ofrecemos eventos y recursos mensuales gratuitos diseñados pensando en usted. Espero verte pronto en uno de ellos.

Atentamente,

Janice K. Jackson

Dr. Janice K. Jackson
CEO, Hope Chicago

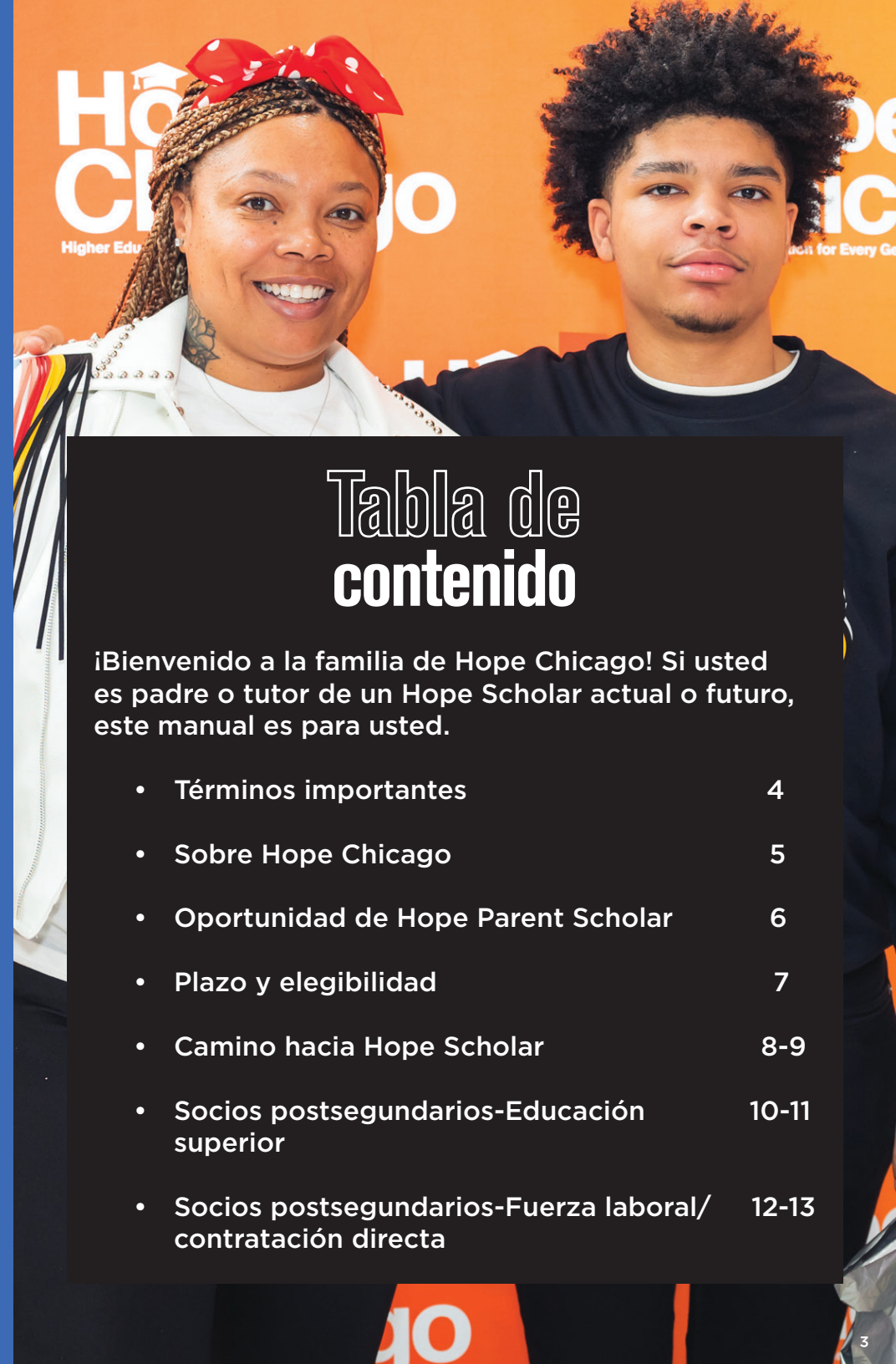


Tabla de contenido

¡Bienvenido a la familia de Hope Chicago! Si usted es padre o tutor de un Hope Scholar actual o futuro, este manual es para usted.

• Términos importantes	4
• Sobre Hope Chicago	5
• Oportunidad de Hope Parent Scholar	6
• Plazo y elegibilidad	7
• Camino hacia Hope Scholar	8-9
• Socios postsecundarios-Educación superior	10-11
• Socios postsecundarios-Fuerza laboral/ contratación directa	12-13

Hope Chicago

Términos importantes

- El término **“Hope Scholar”** se refiere a un recién graduado de una de las escuelas secundarias asociadas con Hope Chicago que ha aceptado la beca Hope Chicago y está actualmente matriculado a tiempo completo en un programa postsecundario.
- El término **“Futuro Hope Scholar”** se refiere a los estudiantes que están matriculados en una de nuestras escuelas secundarias asociadas y que son elegibles para la beca Hope Chicago una vez que se gradúen.
- El término **“Hope Parent Scholar”** se refiere a un padre o tutor de un Hope Scholar que ha aceptado la beca Hope Chicago para padres y tutores y que está matriculado en su propio programa postsecundario.
- A los Hope Parent Scholars se les pedirá que seleccionen una de **nuestras organizaciones comunitarias asociadas o “CBAP”** para ayudarlos en su trayectoria postsecundaria. Nuestros socios comunitarios son Chicago Urban League e Instituto Del Progreso Latino. Cuando se registre, seleccionará con qué socio prefiere trabajar.
- **Hope Chicago define la educación postsecundaria de manera amplia.** Cuando decimos “postsecundaria” o ‘educación superior’ nos referimos a títulos universitarios de 2 años, títulos universitarios de 4 años, programas vocacionales que ofrecen títulos o certificados, e incluso algunos programas de capacitación laboral que lo preparan para trabajos específicos. Hope Chicago trabaja para apoyar todas estas opciones.



Sobre Hope Chicago

La misión de Hope Chicago es crear caminos hacia el éxito para múltiples generaciones de habitantes de Chicago mediante un acceso equitativo a la educación superior. Al eliminar las barreras que impiden a los estudiantes universitarios de primera generación y bajos recursos, Hope Chicago se esfuerza por reducir la brecha de riqueza racial, elevando a familias y comunidades enteras en Chicago.

En febrero de 2022, Hope Chicago anunció su primer grupo de cinco escuelas secundarias asociadas en Chicago:

- Benito Juárez Community Academy
- Al Raby School for Community and Environment
- Morgan Park High School
- Noble Johnson College Prep, and
- Farragut Career Academy.

Esta promesa se hizo a todos los estudiantes de 9º a 12º grado matriculados en estas escuelas asociadas el 25 de febrero de 2022, cubriendo las clases de graduación de 2022, 2023, 2024 y 2025. En este momento, la promesa de la beca Hope Chicago no se extiende a la clase de 2026 y a las posteriores en estas cinco escuelas secundarias asociadas.

Oportunidad de Hope Parent Scholar

Padres/tutores de Hope Scholars tienen la oportunidad de seguir su propio camino postsecundario o camino centrado en su carrera junto con su hijo. Además de ampliar su base de conocimientos, Hope Parent Scholars se beneficiarán de ofertas holísticas que incluyen exploración de carreras, desarrollo de habilidades, preparación para el trabajo, educación financiera y otras capacitaciones durante todo el año. Más información sobre la elegibilidad y los plazos se encuentran en la página siguiente.

Empezando

El primer paso es registrarse. Para registrarse, visite www.hopechicago.org/parents.

Después del registro, será contactado por uno de nuestros socios comunitarios o "CBAP". Los socios comunitarios explorarán sus intereses y objetivos, trabajo anterior y experiencia educativa, y le aconsejarán sobre las mejores oportunidades para usted.

Luego explorará oportunidades y tomará una decisión sobre qué camino u oportunidad desea seguir. También puedes decidir que no quieres participar. Recibirás orientación y apoyo durante todo el proceso.

Todos los padres que se registren también serán invitados a eventos mensuales GRATUITOS sobre una variedad de temas para ayudarlo a usted, a su familia y a su estudiante.



Plazo y elegibilidad

Para programas sin matriculación o de contratación directa:

- Todos los padres de Hope Scholars son elegibles en cualquier momento

Para los programas basados en matrícula, los padres/tutores deben cumplir con los siguientes dos criterios:

- Ser el padre o tutor de un Hope Scholar que se graduó de una de nuestras cinco escuelas asociadas y está inscrito a tiempo completo en un programa postsecundario. Puede comenzar las clases al mismo tiempo que comienza su estudiante y hasta un año después.
 - » Ejemplo: los padres de la clase de 2023 son elegibles para inscribirse desde el semestre de otoño de 2023 hasta el semestre de otoño de 2024.
- Tener un diploma de escuela secundaria o GED, pero no una licenciatura o superior.

Otras Consideraciones:

- Solo un padre o tutor por cada Hope Scholar puede aprovechar la oportunidad de la beca. Debe completar la FAFSA, pero aún puede inscribirse incluso si no es elegible para recibir ayuda financiera federal.
- Cualquier padre es elegible para explorar e inscribirse en cualquier programa de mano de obra o de contratación directa que no se base en la matrícula.
- Si un padre está inscrito en un programa GED en el momento en que su Scholar se inscribe en la universidad, seguirá siendo elegible para un programa basado en la matrícula una vez que complete su GED.
- Los padres deben estar inscritos un mínimo de 15 horas de crédito por año y mantener un progreso académico satisfactorio para seguir siendo elegibles. La inscripción a tiempo parcial solo se admite en ciertos socios.
- La continuidad para ser Hope Parent Scholars depende de la matriculación a tiempo completo del Hope Scholar. En resumen, si el Hope Scholar no está matriculado a tiempo completo de forma continuada y persiste en su trayectoria postsecundaria, usted no podrá acceder esta oportunidad.

Si usted es padre de un Hope Scholar actual con preguntas inmediatas, envíe un correo electrónico a parentsupport@hopechicago.org para recibir respuestas.

PARENT SCHOLAR PATHWAYS



Hope Scholar

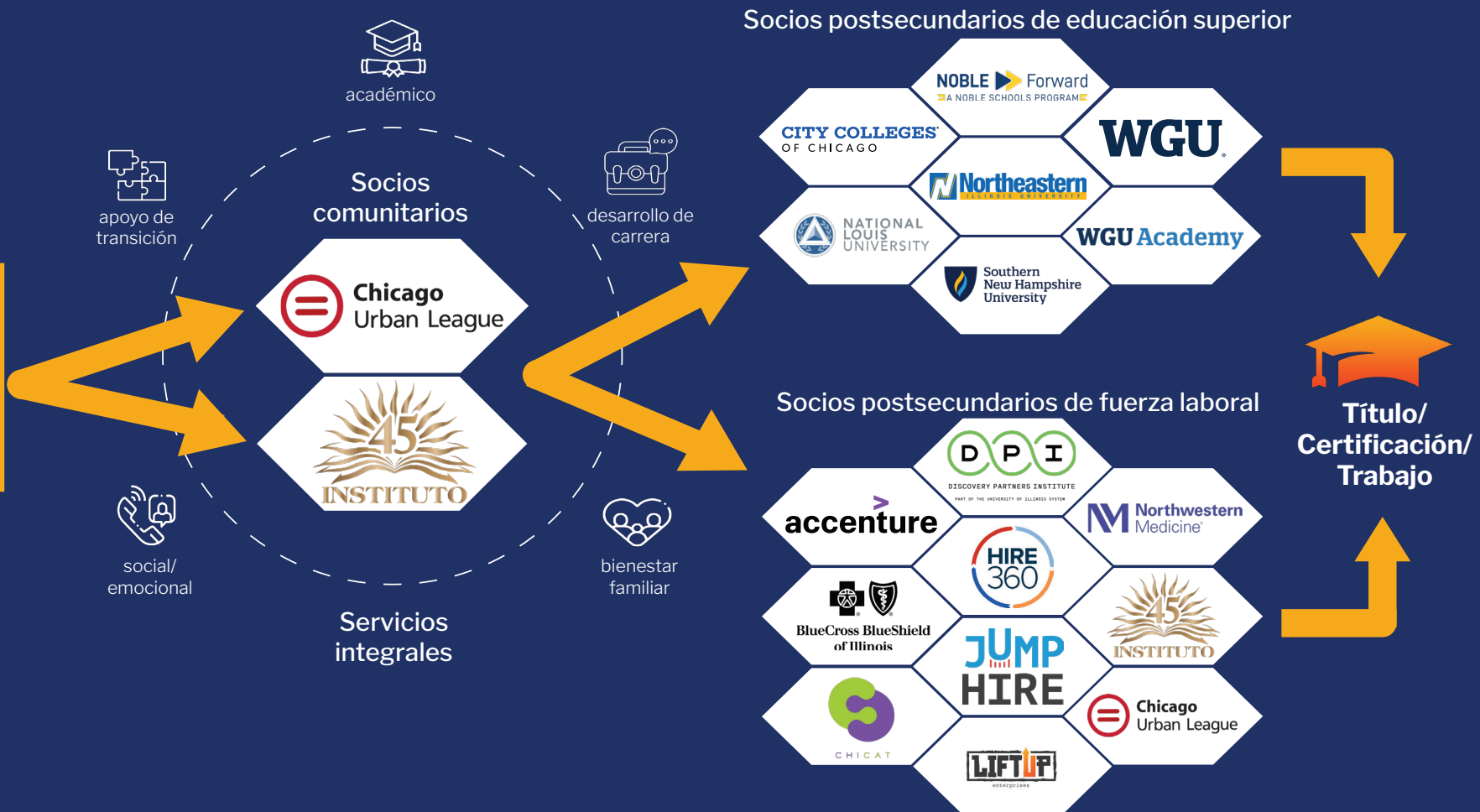


Hope Parent Scholar



Requisitos: Los programas postsecundarios basados en la matrícula para los Hope Parent Scholars requieren la inscripción a tiempo completo del Hope Scholar y un progreso académico satisfactorio.

Caminos para carreras con apoyo:
 Administración de empresas | Educación | Cuidado de salud | Tecnología | Comercio



Socios postsecundarios

Educación superior

Hope Parent Scholars tienen acceso a 7 instituciones que les ayudarán a satisfacer sus necesidades postsecundarias y tienen horarios para su estilo de vida. Puedes obtener una variedad de títulos o credenciales de estos socios en persona, en línea y a tu propio ritmo.



CITY COLLEGES
OF CHICAGO

City Colleges of Chicago - Ofrece GED, credenciales y títulos de asociado en diversas áreas. Ofrecen opciones de matrícula flexibles durante todo el año, y son un socio al que se puede asistir a tiempo parcial con un mínimo de 15 horas de crédito requeridas cada año. Visite <https://colleges.ccc.edu/community-connector> para obtener más información.



NATIONAL LOUIS UNIVERSITY

National Louis University - Ofrece licenciaturas en línea y en persona. Ofrecen matrícula tradicional en otoño, invierno/primavera y verano, pero debes estar matriculado a tiempo completo. Visite a <https://nl.edu/> para obtener más información.



NOBLE Forward
A NOBLE SCHOOLS PROGRAM

Noble Forward - Ofrece programas de licenciatura y diplomatura a su propio ritmo y son basados en competencias a través de Southern New Hampshire University. Debes completar un mínimo de 5 clases al año para seguir siendo elegible. Visite a <https://www.nobleforward.org/> para obtener más información.



Northeastern

Northeastern Illinois University - Ofrece una variedad de licenciaturas en línea, en persona y no tradicionales con opciones adicionales para convertir la experiencia laboral previa en horas de crédito. Debes estar matriculado a tiempo completo para poder acceder. Visite a <https://www.neiu.edu/academics/our-colleges-and-departments/nontraditional-degree-programs> para obtener más información.



Southern New Hampshire University

Southern New Hampshire University (SNHU) - Ofrece una licenciatura totalmente en línea en diversas áreas. Ofrecen admisiones continuas, pero debes estar matriculado a tiempo completo. Visite a <http://www.snhu.edu/hopechicago> para obtener más información.



WGU

Western Governors University - Ofrece licenciaturas en Empresariales, Educación, Informática, Salud y Enfermería. Son totalmente en línea y ofrecen la posibilidad de matricularse el primero de cada mes. Se puede asistir a tiempo parcial con un mínimo de 15 horas de crédito requeridas cada año. Visite a <https://www.wgu.edu/> para obtener más información.



WGU Academy

Western Governors University Academy - Ofrece clases de prerrequisito para los padres interesados en asistir a WGU, pero que necesitan una clase o dos para volver al ritmo de ser estudiante. Su socio comunitario puede hacer la introducción si usted siente que necesita este apoyo adicional.

Socios postsecundarios

Fuerza laboral/ contratación directa



Accenture - Ofrece prácticas remuneradas en tecnología y UX/ diseño gráfico. Los candidatos que califican para este programa no pueden tener una licenciatura, pero deben pasar por un proceso de entrevista tradicional.



Blue Cross Blue Shield of Illinois - Ofrece oportunidades de empleo directo con todos los beneficios en todas las áreas, desde Atención al Cliente hasta TI y más allá. Los candidatos interesados deben presentar su solicitud en línea, pero se les dará un seguimiento rápido a través del proceso de entrevista. Se requiere como mínimo el título de bachillerato. Se ofrece compensación adicional para personas bilingües.



CHICAT - Ofrece entrenamiento laboral y certificaciones en facturación médica y otros campos relacionados con la tecnología.



Chicago Urban League - Ofrece diversos programas de entrenamiento y certificación de la mano de obra, así como asesoramiento laboral y contactos con empresas.



Discovery Partners Institute (DPI) - Ofrece entrenamiento remunerada en desarrollo y codificación de software con el compromiso de un aprendizaje remunerado al finalizar el programa.



HIRE 360 - Ofrece la entrenamiento y el apoyo necesarios para obtener el aprendizaje de cualquier persona interesada en cualquier oficio. Los puestos sindicados solo están disponibles en momentos determinados.



Instituto Del Progreso Latino - Ofrece programas de enfermería junto con asesoramiento laboral, conexiones con empresas, asesoramiento financiero y acceso a otros servicios.



JumpHire - Ofrece diversos programas remunerados de entrenamiento de mano de obra, así como asesoramiento laboral y contactos con empresas.



Lift Up Enterprises - Ofrece empleo directo junto con asesoramiento financiero y acceso a otros servicios.



Northwestern Medicine/Northwestern Memorial Hospital - Ofrece empleo directo y oportunidades de entrenamiento con todos los beneficios para personas interesadas en enfermería o en diversas oportunidades de atención sanitaria en hospitales o clínicas. Los candidatos interesados deben presentar su solicitud en línea, pero se acelerará el proceso de entrevistas.

Notas



Únase hoy mismo a la comunidad de
Padres Hope Chicago.

¡Haga clic aquí para inscribirse!



www.hopechicago.org/parents
parentsupport@hopechicago.org
Parent Support: 312-477-3181
Main Phone: 312-477-3174

Hope
Chicago