

Materiales para las sesiones de padres/tutores legales

Goal Getters.

Conferencia

12-14 de junio 2023

Horario para padres/tutores legales

Feria de oportunidades: Conozca a los socios postsegundarios del Parent Scholar Program

Hora: 1:30 – 4:00 p.m.

Sesión para padres: Cómo apoyar a su Scholar

Hora: 2:00 – 3:00 p.m.

Cómo apoyar a su Scholar

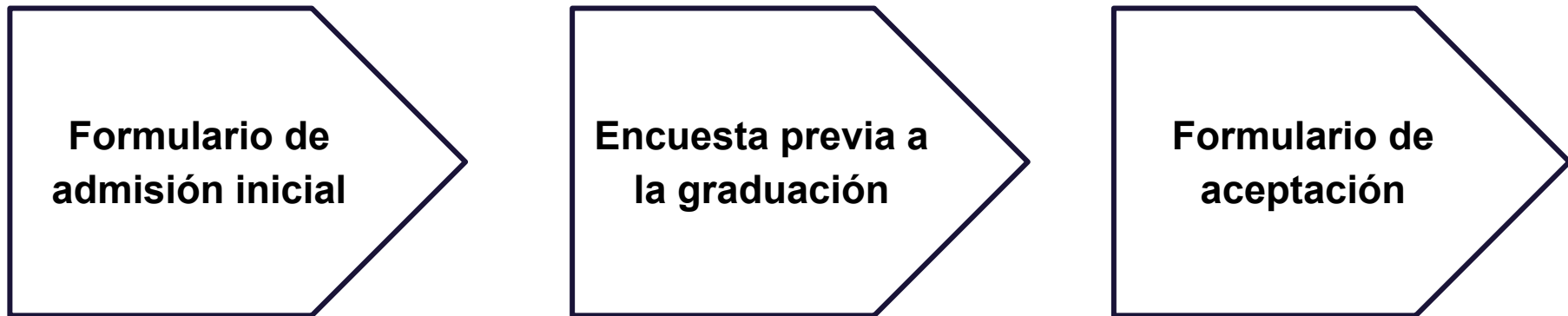
¿Qué es submittable?

- Un sistema en línea conocido como el **Hope Scholar Portal**
- Un sistema utilizado para recopilar información de Hope Scholars para que podamos apoyarlos mejor
- Un sistema utilizado para solicitar y desembolsar fondos para necesidades y costos incidentales (fondos de emergencia)
- Un sistema que se utiliza para enviar pagos a instituciones dentro de la red de Hope Chicago (colegios, universidades, escuelas vocacionales, etc.)

Hope Scholars deben crear una cuenta para el Hope Scholar Portal.

Formularios requeridos para Hope Scholars

A continuación se encuentran los cuatro formularios actuales que los Hope Scholars deben completar. Revisamos quienes han completado los formularios y durante el verano vamos a estar en contacto con los estudiantes que faltan para asegurarnos de que todos los Hope Scholars completen los cuatro formularios. **Para recibir la beca, se tiene que completar los cuatro formularios.**



¿Qué es el formulario de aceptación?

- Un formulario requerido de Hope Chicago, disponible en el **Hope Scholar Portal**, que
 - Es aplicable a los Hope Scholars de la Clase de 2022 y 2023 (se actualizará una nueva versión)
 - Describe en detalle la beca para Hope Scholars
 - Describe las expectativas/requisitos para los Hope Scholars para su primer año de educación postsecundaria
 - Proporciona información e instrucciones para "Situaciones especiales" (p. ej., aplazamiento, transferencias, emergencias)
 - Debe ser leído, firmado y completado en el Hope Scholar Portal cada año por los Hope Scholars
- Recomendamos que los Hope Scholars compartan y platiquen con sus padres/tutores legales sobre este formulario
- El formulario de aceptación estará disponible para descargar como un documento legible y también estará disponible en español

Criterios de elegibilidad para la beca Hope Chicago

- Inscripción en una escuela asociada de Hope Chicago el 25 de febrero de 2022
 - Al Raby School for Community and Environment
 - Benito Juárez Community Academy
 - Farragut Career Academy
 - Morgan Park High School
 - Noble Johnson College Prep
- Inscripción postsecundaria de tiempo completo para el otoño de 2022 (la inscripción continua de tiempo completo es un requisito del programa)
- Finalización de un título postsecundario o certificación dentro de los plazos especificados para caminos postsecundarios de 2 años, 4 años y vocacionales
 - Tenga en cuenta que los Hope Scholars pueden solicitar años adicionales de elegibilidad. Hope Chicago tiene la discreción exclusiva de otorgar años adicionales de elegibilidad

Mantenimiento de la beca

- Los Hope Scholars deben lograr un **Progreso/Rendimiento Académico Satisfactorio** (SAP por sus siglas en inglés) para obtener su título o certificado vocacional (según lo definido por su institución). Esto incluye mantener un promedio de calificaciones (GPA por sus siglas en inglés) que:
 - No los descalifica para recibir ayuda financiera federal, estatal o institucional
 - Les permite graduarse de su programa de estudio
- Participación en **los servicios de asistencia integral** (las expectativas previas y posteriores a la inscripción se describen en el formulario de aceptación, tales como:
 - Reuniones periódicas con su socio de la institución y asesores académicos
 - Asistir a eventos patrocinados por Hope Chicago
- Presentar y mantener actualizados todos los formularios y **la información solicitada por Hope Chicago**
- Cumplir con **el código de conducta estudiantil** de su institución
 - Adherirse a los **necesidades para éxito estudiantil** como se describe en el Acuerdo de Aceptación
 - Mantener un GPA que no los descalifique para recibir ayuda financiera federal, estatal o institucional y les permita graduarse de su programa de estudio

Formularios adicionales que un Hope Scholar podría necesitar

- **Aplazamiento (Deferment):** Los Hope Scholars que tienen dificultades personales, médicas o mentales pueden solicitar el aplazamiento de su fecha de inicio hasta el invierno de 2023
- **Transferencias (Transfers):** Los Hope Scholars que se transfieren a una nueva institución deben completar el formulario de solicitud de transferencia de Hope Chicago además de someterse al proceso de admisión de la institución. Hope Chicago tiene la discreción exclusiva de tomar decisiones sobre la elegibilidad continua en estas situaciones.
- **Fondos para necesidades y costos incidentales (Need and Incidental funding):** Financiamiento de emergencia disponible para los Hope Scholars que están inscritos en instituciones dentro de la red de Hope Chicago y cumplen con todos los requisitos descritos en el formulario de aceptación.
- **El período de prueba académica (Academic Probation):** Los Hope Scholars en período de prueba académica tienen que enviar a Hope Chicago evidencia de un plan que describe los pasos de acción para mejorar su rendimiento/progreso académico. Los Hope Scholars envían esta evidencia usando el Hope Scholar Portal.
- **Solicitud de aprobación para el semestre de verano (Hope Chicago Summer Term Approval Request Form):** Los cursos de verano que cuentan para completar el título están cubiertos por los términos de la beca.

Suspensión o terminación de la beca

- Hope Chicago tiene la discreción exclusiva de suspender o cancelar la elegibilidad de Hope Scholars para la beca de Hope Chicago.
- No mantener inscripción a tiempo completo (mínimo de 12 horas de crédito) durante el año académico
- No mantener Progreso/Rendimiento Académico Satisfactorio (SAP por sus siglas en inglés), lo que descalificará a los estudiantes para recibir ayuda financiera federal, estatal o institucional
- No graduarse dentro de un período de cuatro años, sin la aprobación previa de Hope Chicago
- Violar el código de conducta estudiantil de su institución (p. ej., entregar tareas completadas por otros)
 - Los Hope Scholars que sean expulsados de una institución por violar el código de conducta estudiantil de su institución ya no serán elegibles para la beca de Hope Chicago en esa institución ni en ninguna otra.

Apoyando el camino postsecundario de su estudiante

- ¡Hope Chicago tuvo la oportunidad de hablar con muchos Scholars y la mayoría informó que estar lejos de su familia fue difícil! Con eso en mente, estas son algunas maneras en que puede apoyar a su hijo:
 - Recuérdeles constantemente que pertenecen en su camino y que pueden tener éxito
 - Trate de mantener conversaciones positivas; las lágrimas de los padres a menudo hacen que los estudiantes sientan que necesitan regresar a casa o dejar la universidad
 - Recuérdeles que presupuesten sus fondos de manera adecuada y desalienten los gastos frívolos.
 - Si su hijo vive en el campus:
 - Anímelos a crear una red de apoyo en el campus. Regresar a casa con frecuencia puede afectar las calificaciones de manera negativa y evita que su hijo tenga una experiencia universitaria completa.
 - Envíales pequeñas entregas para recordarles que son queridos y que cuentan con todo tu apoyo
 - Si su hijo es un estudiante viajero:
 - Anímelos a pasar tiempo en la biblioteca de la escuela, en áreas comunes populares para estudiantes y asistir a eventos patrocinados por la escuela. Crear una comunidad contribuirá a su éxito.

Un mensaje a los padres de Hope Scholars

Sabemos que esta transición también puede ser difícil para los padres, lo cual es una de las razones por las que quedarse conectado con Hope Chicago y los padres de otros Hope Scholars es importante. Así como lo alentamos a que ayude a su hijo a construir una comunidad, lo alentamos a que haga lo mismo. Reunirse y establecer relaciones con padres que experimentan lo mismo que usted puede ayudarlo con formas de apoyar mejor a su estudiante durante todo el año.

Qué significa ser un Hope Parent Scholar

Criterio de elegibilidad

Para los programas basados en matrícula, los padres/tutores deben cumplir con los siguientes dos criterios:

- Ser el padre o tutor de un Hope Scholar que se graduó de una de nuestras cinco escuelas asociadas y está inscrito a tiempo completo en un programa postsecundario.
- Tener un diploma de escuela secundaria o GED, pero no una licenciatura o superior.

Otras consideraciones:

- Solo un padre o tutor por cada Hope Scholar puede aprovechar la oportunidad de la beca.
- Cualquier padre es elegible para explorar e inscribirse en cualquier programa de fuerza laboral no basado en matrícula.
- Debe estar inscrito un mínimo de 15 horas de crédito por año para seguir siendo elegible. La inscripción a tiempo parcial solo se admite en ciertos socios.
- Completar la FAFSA o Solicitud Alternativa de Ayuda Financiera de Illinois, pero no afecta la elegibilidad.

¿Qué reciben los Parent Scholars?

- Matrícula y tarifas completas en una de nuestras instituciones postsecundarias
- Libro y cuotas cubiertas
- Computadoras portátiles
- Acceso a fondos de emergencia (aprobados caso por caso)
- Acceso a opportunities de fuerza laboral and contratación directa
- Invitaciones a eventos mensuales de desarrollo comunitario
- Conexión a soportes para la finalización de ESL y su GED

Empezando

El primer paso es **Registrarse**.

- Todos los padres deben ir a www.hopechicago.org/parents para registrarse

Después del registro, el padre será contactado por uno de **nuestros socios comunitarios (CBAPs)**.

- CBAPs explorarán los intereses y objetivos de los padres, el trabajo anterior y la experiencia educativa, y aconsejarán sobre qué oportunidades pueden ser adecuadas para ellos.

Luego, los padres explorarán las oportunidades y tomarán una decisión sobre qué camino es mejor para ellos. También pueden decidir que no quieren participar.

- Los padres recibirán orientación y apoyo durante todo el proceso.

Todos los padres que se registren también serán invitados a eventos mensuales GRATUITOS sobre una variedad de temas para ayudarlos a ellos, a sus familias y a sus estudiantes.

Programa hacia el camino a Parent Scholar



PARENT SCHOLAR PATHWAYS

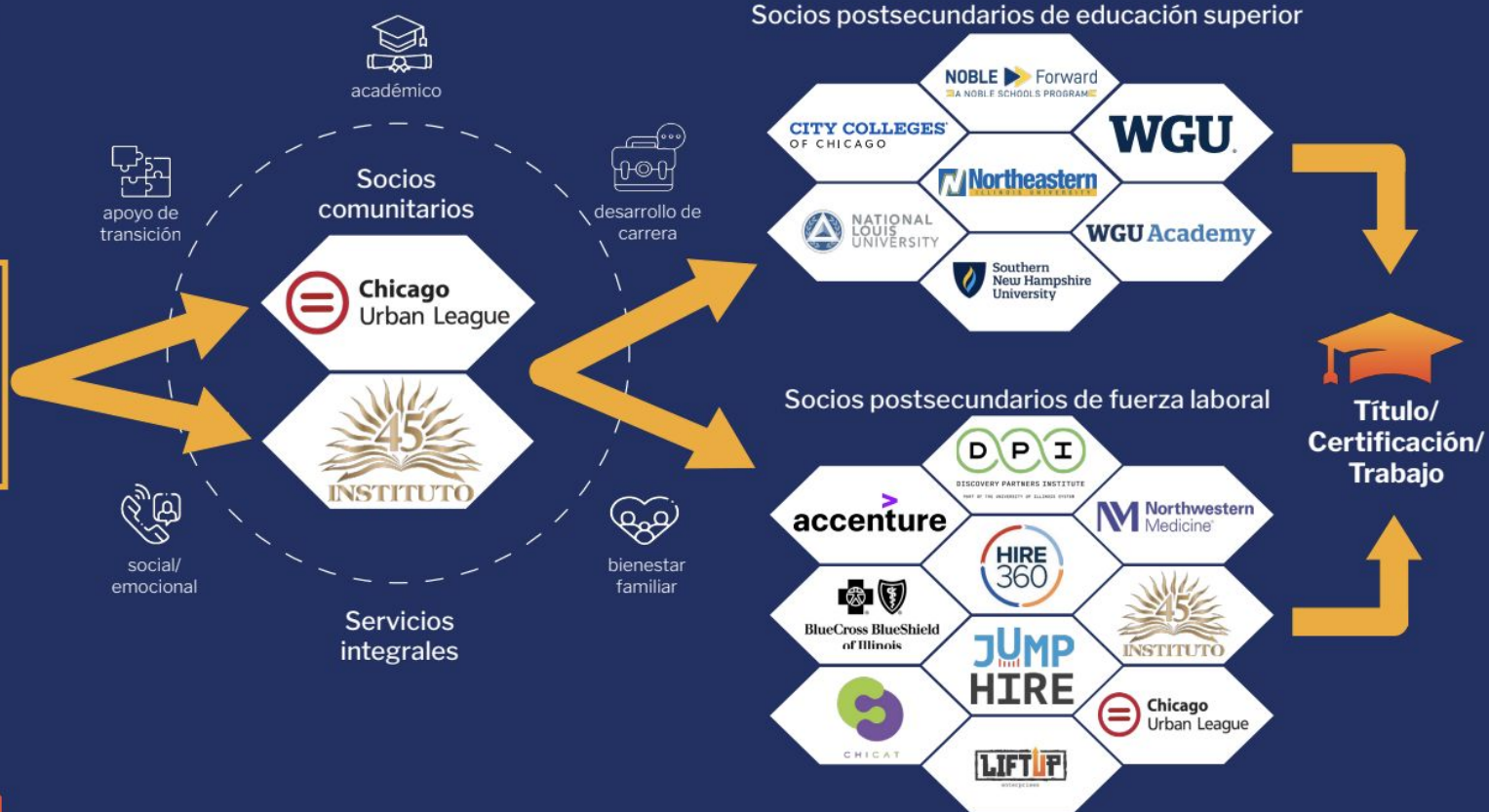


Hope Scholar

Requisitos: Los programas postsecundarios basados en la matrícula para los Hope Parent Scholars requieren la inscripción a tiempo completo del Hope Scholar y un progreso académico satisfactorio.



Hope Parent Scholar



Las ofrendas, plazos y elegibilidad para el programa hacia el camino a Parent Scholar

Socios postsecundarios

Educación superior

Hope Parent Scholars tienen acceso a 7 instituciones que les ayudarán a satisfacer sus necesidades postsecundarias y tienen horarios para su estilo de vida. Puedes obtener una variedad de títulos o credenciales de estos socios en persona, en línea y a tu propio ritmo.

 CITY COLLEGES
OF CHICAGO

City Colleges of Chicago - Ofrece GED, credenciales y títulos de asociado en diversas áreas. Ofrecen opciones de matrícula flexibles durante todo el año, y son un socio al que se puede asistir a tiempo parcial con un mínimo de 15 horas de crédito requeridas cada año. Visite <https://colleges.ccc.edu/community-connector> para obtener más información.

 NATIONAL
LOUIS
UNIVERSITY

National Louis University - Ofrece licenciaturas en línea y en persona. Ofrecen matrícula tradicional en otoño, invierno/primavera y verano, pero debes estar matriculado a tiempo completo. Visite a <https://nl.edu/> para obtener más información.

 NOBLE Forward
A NOBLE SCHOOLS PROGRAM

Noble Forward - Ofrece programas de licenciatura y diplomatura a su propio ritmo y son basados en competencias a través de Southern New Hampshire University. Debes completar un mínimo de 5 clases al año para seguir siendo elegible. Visite a <https://www.nobleforward.org/> para obtener más información.

 Northeastern

Northeastern Illinois University - Ofrece una variedad de licenciaturas en línea, en persona y no tradicionales con opciones adicionales para convertir la experiencia laboral previa en horas de crédito. Debes estar matriculado a tiempo completo para poder acceder. Visite a <https://www.neiu.edu/academics/our-colleges-and-departments/nontraditional-degree-programs> para obtener más información.

 Southern
New Hampshire
University

Southern New Hampshire University (SNHU) - Ofrece una licenciatura totalmente en línea en diversas áreas. Ofrecen admisiones continuas, pero debes estar matriculado a tiempo completo. Visite a <http://www.snhu.edu/hopechicago> para obtener más información.

 WGU

Western Governors University - Ofrece licenciaturas en Empresariales, Educación, Informática, Salud y Enfermería. Son totalmente en línea y ofrecen la posibilidad de matricularse el primero de cada mes. Se puede asistir a tiempo parcial con un mínimo de 15 horas de crédito requeridas cada año. Visite a <https://www.wgu.edu/> para obtener más información.

 WGU Academy

Western Governors University Academy - Ofrece clases de prerrequisito para los padres interesados en asistir a WGU, pero que necesitan una clase o dos para volver al ritmo de ser estudiante. Su socio comunitario puede hacer la introducción si usted siente que necesita este apoyo adicional.

Educación superior Cronología de elegibilidad:

- **Clase de 2022**
Los padres pueden inscribirse hasta el otoño de 2023
- **Clase de 2023**
Los padres pueden explorar y decidir; inscríbase a partir del otoño de 2023

Socios postsegundarios

Fuerza laboral/ contratación directa



Accenture - Ofrece prácticas remuneradas en tecnología y UX/ diseño gráfico. Los candidatos cualificados no pueden tener una licenciatura, pero deben pasar por un proceso de entrevista tradicional.



Blue Cross Blue Shield of Illinois - Ofrece oportunidades de empleo directo con todos los beneficios en todas las áreas, desde Atención al Cliente hasta TI y más allá. Los candidatos interesados deben presentar su solicitud en línea, pero se les dará un seguimiento rápido a través del proceso de entrevista. Se requiere como mínimo el título de bachillerato. Se ofrece compensación adicional para personas bilingües.



CHICAT - Ofrece formación laboral y certificaciones en facturación médica y otros campos relacionados con la tecnología.



Chicago Urban League - Ofrece diversos programas de formación y certificación de la mano de obra, así como asesoramiento laboral y contactos con empresas.



Discovery Partners Institute (DPI) - Ofrece formación remunerada en desarrollo y codificación de software con el compromiso de un aprendizaje remunerado al finalizar el programa.



HIRE 360 - Ofrece la formación y el apoyo necesarios para obtener el aprendizaje de cualquier persona interesada en cualquier oficio. Los puestos sindicados solo están disponibles en momentos determinados.



Instituto Del Progreso Latino - Ofrece programas de enfermería junto con asesoramiento laboral, conexiones con empresas, asesoramiento financiero y acceso a otros servicios.



JumpHire - Ofrece diversos programas remunerados de formación de mano de obra, así como asesoramiento laboral y contactos con empresas.



Lift Up Enterprises - Ofrece empleo directo junto con asesoramiento financiero y acceso a otros servicios.



Northwestern Medicine/Northwestern Memorial Hospital - Ofrece empleo directo y oportunidades de formación con todos los beneficios para personas interesadas en enfermería o en diversas oportunidades de atención sanitaria en hospitales o clínicas. Los candidatos interesados deben presentar su solicitud en línea, pero se acelerará el proceso de entrevistas.

Socios de fuerza laboral Cronología de elegibilidad:

- **Programas gratuitos:
abiertos a todos
los padres para
inscribirse**
- **Basado en tarifas:
los padres de la
Clase de 2022
pueden
inscribirse y los
padres de la **Clase
de 2023** pueden
**explorar e
inscribirse****